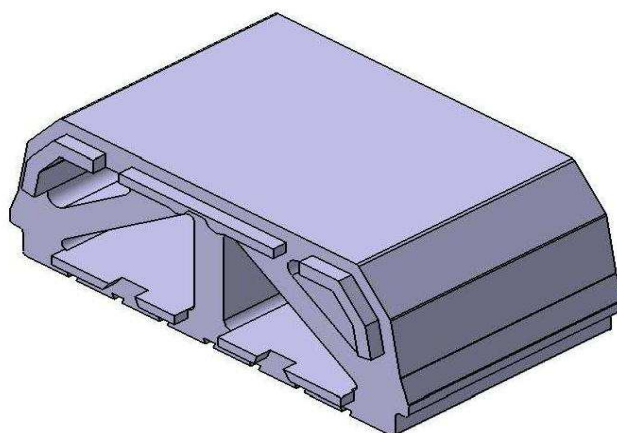


# BOVEDILLA 60/33/25 NO CIEGA

## FICHA TÉCNICA DE PRODUCTO TERMINADO

### Medidas Nominales:

LARGO	615 mm
ANCHO	330 mm
Altura de la base	250 mm
Espesor bajo nervio	40 mm
Densidad	18 Kg/m <sup>3</sup>
Peso	498 g



### Datos Mecánicos:

- ▶ Resistencia al punzonamiento - cizalladura - flexión (Norma UNE 53981/98)
- ▶ Adherencia de bovedilla al lucido de yeso
- ▶ Resistencia a la tracción sobre gancho metálico para la suspensión de lámparas
- ▶ Excelente comportamiento térmico,  $\lambda$  de EPS 0,036 W/mK

### Datos Especiales:

- ▶ Clase de reacción al fuego: Bs1d0
- ▶ 100 % Reciclable
- ▶ Producto sin CFC
- ▶ Facilidad de manipulación e instalación
- ▶ Resistencia química y a la humedad



♦ Las informaciones recogidas en este documento son representativas de nuestra producción, y corresponden a nuestro conocimientos actuales. La reducción de peso propio de la estructura está entre los 100 y 130 Kg/m<sup>2</sup>.

♦ Toda exposición a los rayos solares altera las características del producto y puede producir deformaciones.