

Filtros y borra
Edificación Estándar
Edificación Técnica
Gama RockSATE
→ RockSATE Duo NUEVO
RockSATE Contorno NUEVO
RockSATE MD NUEVO
RockSATE Lamela NUEVO
Climatización
Cubierta
Fuego
Barreras acústicas
Industria

RockSATE Duo

Producto

Panel rígido de lana de roca volcánica de doble densidad no revestido, específico para el sistema de aislamiento térmico por el exterior (SATE). La capa exterior de alta densidad asegura una adherencia óptima del revoco y un anclaje más simple, así como un buen comportamiento mecánico. La capa interna de densidad inferior optimiza las prestaciones térmicas del panel y permite la máxima adaptabilidad al soporte.



Aplicaciones

Fachadas en obra nueva y a rehabilitar.

Características técnicas

Área	Descripción	Norma	
Densidad capa superior	150 kg/m ³	UNE-EN 20354	
Densidad capa inferior	80 Kg/m ³	UNE-EN 20354	
Conductividad térmica	0.036 W/(m*K)	UNE-EN 12667	
Calor específico	0.84 kJ/kg k a 20°C		
Resistencia al paso del vapor de agua	μ± 1.3 Por ser estructura abierta, la lana de roca ofrece una fuerte permeabilidad al vapor de agua y no se altera por eventuales condensaciones en la estructura del edificio.		
Reacción al fuego	A1	UNE-EN 13501.1	
Dimensiones	Largo (mm)	Ancho (mm)	Espesor (mm)
	1200	600	50
	1200	600	60
	1200	600	80
	1200	600	100
	1200	600	120
	1200	600	140
	1200	600	160
	1200	600	200
Resistencia a la compresión	Compresión 10%	Carga en kPa 20	EN 826
Absorción al agua a largo plazo	≤3kg/m ²		EN 12087
Resistencia a tracción perpendicular al plano del panel (σ _{mt})	10kPa		EN 1607
Resistencia a punzonamiento (F _p)	300N		UNE EN 12430

VENTAJAS ESPECÍFICAS DEL PRODUCTO

- Excelente rendimiento térmico.
- Óptimas prestaciones acústicas.
- Máxima adaptabilidad al soporte.

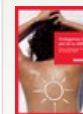
VENTAJAS GENERALES DE LA LANA DE ROCA

- Incombustibilidad; clasificación máxima de reacción al fuego.
- Estabilidad dimensional con acabados en tonalidades oscuras.
- Químicamente inerte; no causa o favorece la corrosión de materiales.

Aplicaciones

→ Aislamiento por el exterior/ SATE

Documentos



RockSATE



Ficha seguridad lana de roca

Solicite asesoramiento



Departamento Técnico

→ tsdrw-e@rockwool.es

- Respetuoso con el medio ambiente; libre de CFC y HCFC.

Instalación

El producto RockSATE Duo es aplicable sobre cualquier tipo de soporte (hormigón, piedra arenisca, ladrillo visto, hormigón poroso, madera, fibrocemento, mortero monocapa o revoco exterior). Si se aplica en una rehabilitación se debe sanear correctamente la fachada eliminando el material de acabado que presente riesgo de desprendimiento como por ejemplo superficies huecas o agrietadas.

Para fijar los paneles se aplica en la cara interna de menor densidad una lechada de mortero y a continuación mortero adhesivo en un 40%. El número de fijaciones por panel depende de la zona eólica, exposición y forma del edificio. En general, para paneles de 1200x600mm, se colocan 4 fijaciones/m². No se pueden utilizar fijaciones embebidas, han de ser superficiales. Para más información consultar la **Guía de Instalación RockSATE**.

Comportamiento al agua

Los productos de lana de roca no retienen el agua y poseen una estructura no capilar.

Mantenimiento

Los productos Rockwool no precisan ningún tipo de mantenimiento.

Embalaje

Los productos son suministrados en paquetes embalados con película plástica y retráctil y paletizados. Los paquetes deben almacenarse sin estar en contacto con el suelo y a cubierto.

Generalidades

Los valores reseñados en la presente ficha técnica son valores medios obtenidos en ensayos. ROCKWOOL se reserva el derecho en todo momento y sin previo aviso a modificar las especificaciones de sus productos.



Impreso de <http://guia.rockwool.es/productos/gama-rocksate/rocksate-duo.aspx> september 22, 2012 kl.19:23

ROCKWOOL PENINSULAR. S.A.U. · C/Bruc 50 · 3º · 3ª · 08010 Barcelona

Copyright © Rockwool Peninsular S.A.U. [Aviso Legal](#) [Mapa web](#)